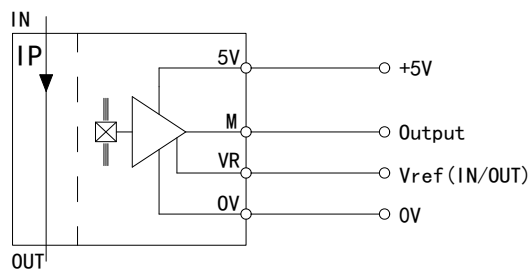
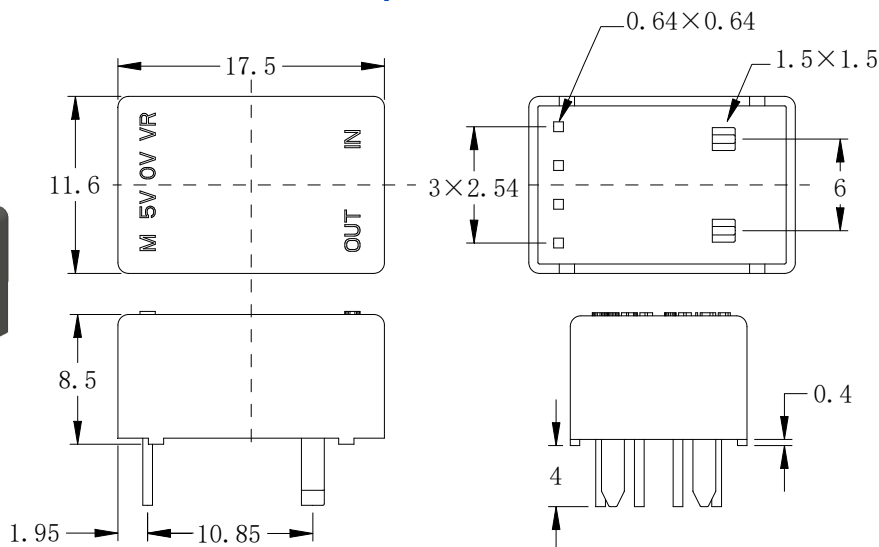
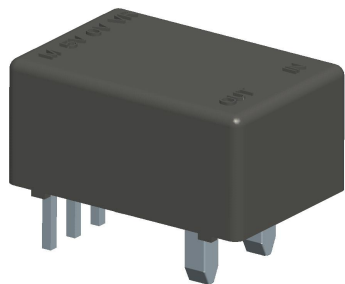




开环霍尔电流传感器 JKP11 系列

$I_p=10\ldots 50A$



产品特点 Products Features

精度高
良好的线性度
高带宽
无插入损耗
抗干扰能力强

注意 Remarks

错误的接线可能导致传感器损坏。
 I_p 方向与产品箭头方向一致时，输出电压为正极。
当初级导体完全充满初级孔径时动态表现（ di/dt 和响应时间）为最佳效果。
初级导体的温度不应超过 $100^{\circ}C$ 。
这是一个标准的产品，需要其他规格（测量电流、电源电压、输出电压、连接器、转换比率等）请联系我们。

应用领域 Applications

交流变速驱动器
直流电机驱动静态转换器
通讯电源
不间断电源 (UPS)
开关电源 (SMPS)
电焊机
光伏及风力发电
智能电网
变频传动
新能源电动汽车
工控自动化

机械特性 Mechanical characteristics

| | |
|----------|---|
| 一般公差 | $\pm 0.5 \text{ mm}$ |
| 其它公差执行 | GB/T 1804-2000-M |
| 原边过流针 | $1.5\text{mm} \times 1.5\text{mm} (\times 2)$ |
| 次边电源针 | $0.64\text{mm} \times 0.64\text{mm} (\times 4)$ |
| 建议线路板安装孔 | 原边 $\Phi 2.0\text{mm}$ |
| | 次边 $\Phi 1.0\text{mm}$ |
| 建议焊接温度 | $265^{\circ}C \pm 5^{\circ}C$ |

注: 1. 本公司对该说明书享有解释权, 如有异议请联系本公司技术支持。
2. 该说明书会定期更新, 请随时关注本公司网站, 恕不提前通知。



电气参数 Electrical data JKP11-10

除非另有说明，否则环境参数均为@ $T_A = 25^\circ\text{C}$

| | | |
|---|-------|------------------------------------|
| 型号 Type | | JKP11-10 |
| 额定测量电流 I_P Rated input | | $\pm 10\text{A}$ |
| 测量范围 I_{PM} Measure range | | $\pm 20\text{A}$ |
| 额定输出电压 V_{OUT} Rated output voltage | | $1/2V_C \pm 0.5\text{V}$ |
| 零点失调电压 V_O Offset voltage | | $1/2V_C \pm 0.5\%$ |
| 电源电压 V_C Supply voltage | | +5VDC ($\pm 5\%$) |
| 绝缘耐压 V_D Galvanic isolation | | 50Hz, 1min, 4KV |
| 线性度 ϵ_L Linearity | | $\leq 0.5\%FS$ |
| 总体精度 X Overall accuracy | @25°C | $\pm 1\%FS$ |
| 零点失调电压温漂 V_{OUT} Offset voltage drift | | $\leq 0.5\text{mV}/^\circ\text{C}$ |
| 静态电流消耗 I_C Current consumption | | $\leq 15\text{mA}$ |
| 响应时间 T_R Response time | | $< 5\mu\text{s}$ |
| 频带宽度 BW Frequency bandwidth-3db | | DC~100KHz |
| 工作环境温度 T_A Ambient operating temperature | | -40~+85°C |
| 储存环境温度 T_S Ambient storage temperature | | -40~+125°C |
| 质量 m Mass | | $\approx 8\text{g}$ |
| 执行标准 Standards | | SJ 20790-2000; JB/T 7490-2007 |



电气参数 Electrical data JKP11-20

除非另有说明, 否则环境参数均为@ $T_A = 25^\circ\text{C}$

| | | |
|---|----------------------|------------------------------------|
| 型号 Type | | JKP11-20 |
| 额定测量电流 I_P Rated input | | $\pm 20\text{A}$ |
| 测量范围 I_{PM} Measure range | | $\pm 40\text{A}$ |
| 额定输出电压 V_{OUT} Rated output voltage | | $1/2V_C \pm 1.0\text{V}$ |
| 零点失调电压 V_O Offset voltage | | $1/2V_C \pm 0.5\%$ |
| 电源电压 V_C Supply voltage | | +5VDC ($\pm 5\%$) |
| 绝缘耐压 V_D Galvanic isolation | | 50Hz, 1min, 4KV |
| 线性度 ϵ_L Linearity | | $\leq 0.5\%FS$ |
| 总体精度 X Overall accuracy | @ 25°C | $\pm 1\%FS$ |
| 零点失调电压温漂 V_{OUT} Offset voltage drift | | $\leq 0.5\text{mV}/^\circ\text{C}$ |
| 静态电流消耗 I_C Current consumption | | $\leq 15\text{mA}$ |
| 响应时间 T_R Response time | | $< 5\mu\text{s}$ |
| 频带宽度 BW Frequency bandwidth-3db | | DC~100KHz |
| 工作环境温度 T_A Ambient operating temperature | | $-40 \sim +85^\circ\text{C}$ |
| 储存环境温度 T_S Ambient storage temperature | | $-40 \sim +125^\circ\text{C}$ |
| 质量 m Mass | | $\approx 8\text{g}$ |
| 执行标准 Standards | | SJ 20790-2000; JB/T 7490-2007 |



电气参数 Electrical data JKP11-25

除非另有说明，否则环境参数均为@ $T_A = 25^\circ\text{C}$

| | | |
|---|-------|------------------------------------|
| 型号 Type | | JKP11-25 |
| 额定测量电流 I_P Rated input | | $\pm 25\text{A}$ |
| 测量范围 I_{PM} Measure range | | $\pm 40\text{A}$ |
| 额定输出电压 V_{OUT} Rated output voltage | | $1/2V_C \pm 1.25\text{V}$ |
| 零点失调电压 V_O Offset voltage | | $1/2V_C \pm 0.5\%$ |
| 电源电压 V_C Supply voltage | | +5VDC ($\pm 5\%$) |
| 绝缘耐压 V_D Galvanic isolation | | 50Hz, 1min, 4KV |
| 线性度 ϵ_L Linearity | | $\leq 0.5\%FS$ |
| 总体精度 X Overall accuracy | @25°C | $\pm 1\%FS$ |
| 零点失调电压温漂 V_{OUT} Offset voltage drift | | $\leq 0.5\text{mV}/^\circ\text{C}$ |
| 静态电流消耗 I_C Current consumption | | $\leq 15\text{mA}$ |
| 响应时间 T_R Response time | | $< 5\mu\text{s}$ |
| 频带宽度 BW Frequency bandwidth-3db | | DC~100KHz |
| 工作环境温度 T_A Ambient operating temperature | | -40~+85°C |
| 储存环境温度 T_S Ambient storage temperature | | -40~+125°C |
| 质量 m Mass | | $\approx 8\text{g}$ |
| 执行标准 Standards | | SJ 20790-2000; JB/T 7490-2007 |



电气参数 Electrical data JKP11-30

除非另有说明, 否则环境参数均为@ $T_A = 25^\circ\text{C}$

| | | |
|---|-------|------------------------------------|
| 型号 Type | | JKP11-30 |
| 额定测量电流 I_P Rated input | | $\pm 30\text{A}$ |
| 测量范围 I_{PM} Measure range | | $\pm 40\text{A}$ |
| 额定输出电压 V_{OUT} Rated output voltage | | $1/2V_C \pm 1.5\text{V}$ |
| 零点失调电压 V_O Offset voltage | | $1/2V_C \pm 0.5\%$ |
| 电源电压 V_C Supply voltage | | +5VDC ($\pm 5\%$) |
| 绝缘耐压 V_D Galvanic isolation | | 50Hz, 1min, 4KV |
| 线性度 ϵ_L Linearity | | $\leq 0.5\%FS$ |
| 总体精度 X Overall accuracy | @25°C | $\pm 1\%FS$ |
| 零点失调电压温漂 V_{OUT} Offset voltage drift | | $\leq 0.5\text{mV}/^\circ\text{C}$ |
| 静态电流消耗 I_C Current consumption | | $\leq 15\text{mA}$ |
| 响应时间 T_R Response time | | $< 5\mu\text{s}$ |
| 频带宽度 BW Frequency bandwidth-3db | | DC~100KHz |
| 工作环境温度 T_A Ambient operating temperature | | $-40 \sim +85^\circ\text{C}$ |
| 储存环境温度 T_S Ambient storage temperature | | $-40 \sim +125^\circ\text{C}$ |
| 质量 m Mass | | $\approx 8\text{g}$ |
| 执行标准 Standards | | SJ 20790-2000; JB/T 7490-2007 |



电气参数 Electrical data JKP11-35

除非另有说明，否则环境参数均为@ $T_A = 25^\circ\text{C}$

| | | |
|---|----------------------|------------------------------------|
| 型号 Type | | JKP11-35 |
| 额定测量电流 I_P Rated input | | $\pm 35\text{A}$ |
| 测量范围 I_{PM} Measure range | | $\pm 45\text{A}$ |
| 额定输出电压 V_{OUT} Rated output voltage | | $1/2V_C \pm 0.5\text{V}$ |
| 零点失调电压 V_O Offset voltage | | $1/2V_C \pm 1.5\%$ |
| 电源电压 V_C Supply voltage | | +5VDC ($\pm 5\%$) |
| 绝缘耐压 V_D Galvanic isolation | | 50Hz, 1min, 4KV |
| 线性度 ε_L Linearity | | $\leq 0.5\%FS$ |
| 总体精度 X Overall accuracy | @ 25°C | $\pm 1\%FS$ |
| 零点失调电压温漂 V_{OUT} Offset voltage drift | | $\leq 0.5\text{mV}/^\circ\text{C}$ |
| 静态电流消耗 I_C Current consumption | | $\leq 15\text{mA}$ |
| 响应时间 T_R Response time | | $< 5\mu\text{s}$ |
| 频带宽度 BW Frequency bandwidth-3db | | DC~100KHz |
| 工作环境温度 T_A Ambient operating temperature | | $-40 \sim +85^\circ\text{C}$ |
| 储存环境温度 T_S Ambient storage temperature | | $-40 \sim +125^\circ\text{C}$ |
| 质量 m Mass | | $\approx 8\text{g}$ |
| 执行标准 Standards | | SJ 20790-2000; JB/T 7490-2007 |



电气参数 Electrical data JKP11-50

除非另有说明, 否则环境参数均为@ $T_A = 25^\circ\text{C}$

| | | |
|---|-------|------------------------------------|
| 型号 Type | | JKP11-50 |
| 额定测量电流 I_P Rated input | | $\pm 50\text{A}$ |
| 测量范围 I_{PM} Measure range | | $\pm 50\text{A}$ |
| 额定输出电压 V_{OUT} Rated output voltage | | $1/2V_C \pm 2.0\text{V}$ |
| 零点失调电压 V_O Offset voltage | | $1/2V_C \pm 0.5\%$ |
| 电源电压 V_C Supply voltage | | +5VDC ($\pm 5\%$) |
| 绝缘耐压 V_D Galvanic isolation | | 50Hz, 1min, 4KV |
| 线性度 ϵ_L Linearity | | $\leq 0.5\%FS$ |
| 总体精度 X Overall accuracy | @25°C | $\pm 1\%FS$ |
| 零点失调电压温漂 V_{OUT} Offset voltage drift | | $\leq 0.5\text{mV}/^\circ\text{C}$ |
| 静态电流消耗 I_C Current consumption | | $\leq 15\text{mA}$ |
| 响应时间 T_R Response time | | $< 7\mu\text{s}$ |
| 频带宽度 BW Frequency bandwidth-3db | | DC~100KHz |
| 工作环境温度 T_A Ambient operating temperature | | -40~+85°C |
| 储存环境温度 T_S Ambient storage temperature | | -40~+125°C |
| 质量 m Mass | | $\approx 5\text{g}$ |
| 执行标准 Standards | | SJ 20790-2000; JB/T 7490-2007 |